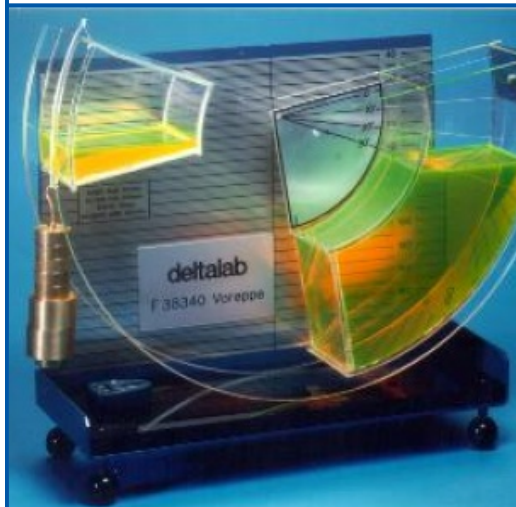


APARELHO DE ESTUDO DO CENTRO DE EMPUXO



: EH25

O aparelho de estudo de um centro EH25 impulso permite determinar directamente o momento devido ao impulso de um fluido sobre uma placa plana, totalmente ou parcialmente imerso, e comparar os resultados obtidos por cálculo. A placa plana pode ser inclinada em relação à vertical, o que permite estudar o caso geral.

A água está contida em um quadrante de acrílico. O eixo geométrico das faces curvas coincide com o braço do mangual contra o qual o momento é medido. Este momento é simplesmente medido por meio de massas fixadas em um braço. A cabeça da água é medida diretamente na escala transparente da unidade. A leitura é de 0,5 mm. O dispositivo vem com um boletim técnico que apresenta resultados experimentais típicos.

Experiências possíveis

Medindo o centro de pressão de uma superfície plana vertical em diferentes alturas de imersão

Medição do centro de empuxo no caso geral de uma superfície plana com diferentes inclinações e alturas de imersão

Descrição técnica :

- Escala fixa:

Indica os eixos horizontal e vertical que passam pelo mangual.

- Alavancagem

O aparelho é fornecido completo com a placa, o gancho de peso e a série de massas.

F

SERVICO :

DIMENSOES : 430 X 150 X 330 MM

PESO : 5,9KG