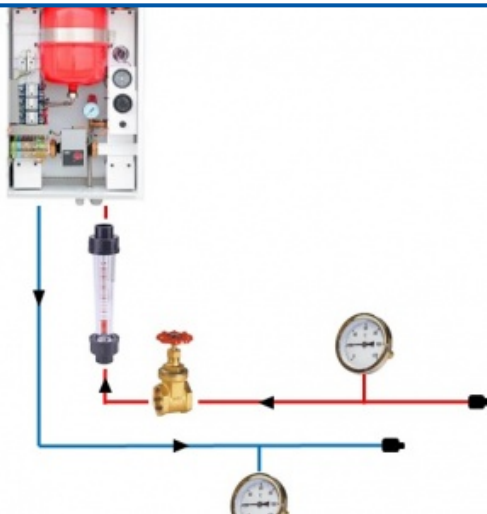


# CHAUDIÈRE ELECTRIQUE INSTRUMENTEE

**REFERENCE : MP2023**



*Photo non contractuelle*

**SERVICE : 400V TRI OU 230 V MONO - 50 HZ**

**- 6 KW EAU DU RESEAU**

**DIMENSIONS : 1000 X 850 X 1650 MM**

**POIDS : 85 KG**

**Le banc permet d'étudier une chaudière électrique sans rejet de fumée et sans utilisation de combustible. Il comporte tous les instruments à l'étude de la production hydraulique et de la consommation électrique.**

## Objectifs Pédagogiques :

- D'observer, de manipuler, de monter et de démonter des composants.
- De mesurer et d'évaluer des caractéristiques (températures, débit...).
- De reproduire des schémas industriels.
- De comprendre et d'interpréter les fonctionnements mécaniques, électriques, aérauliques...

## Description technique :

La structure du châssis soudé en inox 304L 25x25 mm confère une robustesse lui permettant une utilisation en milieu scolaire. Le châssis est monté sur roulettes dont deux avec freins.

Le pilote est constitué de différentes parties :

- Une chaudière de 6kW avec :
  - Corps de chauffe tout cuivre calorifuge MO
  - Thermoplongeurs sur brides
  - Circulateur à vitesse réglable
  - Vase d'expansion 8 litres
  - Soupape de sécurité avec manomètre
  - Thermomètre
  - Aquastat 0/90° (R) ou 0/50° (BT)
  - Sécurité thermique à réarmement manuel 95° (R) ou 60° (BT)
  - Pressostat (sécurité manque d'eau)
  - Relais Contacteurs Silencieux
  - Enclenchement progressif par temporisateurs
  - Bornier de raccordement
  - Bornier de régulation
  - Bornes de délestage 2e allure
- Une vanne de réglage
- Un débitmètre 100-1000 L/h
- Deux indicateurs de températures à cadrans 0-120°C en entrée et sortie du système
- Tuyauterie en cuivre
- Raccords rapides auto obturant
- Deux tuyaux flexibles avec raccord auto obturant
- Un boîtier électrique IP55 avec :
  - Bouton marche/arrêt
  - Bouton d'arrêt d'urgence
  - Compteur d'énergie consommée