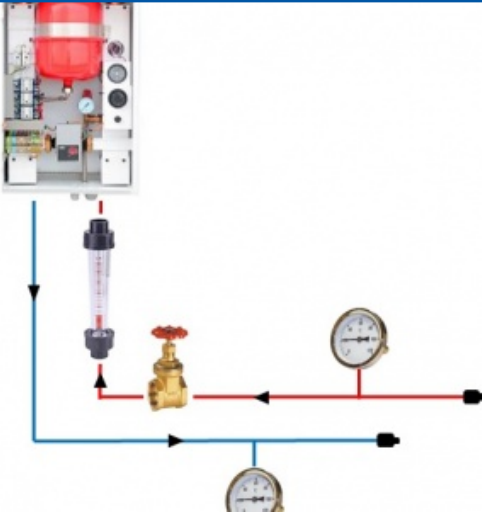


**REFERENCE : MP2023**



*Nicht vertragliches Foto*

**SERVICE : 400V DREI ODER 230 V MONO -  
50 HZ - 6 KW LEITUNGSWASSER  
GROÙE : 1000 X 850 X 1650 MM**

**GEWICHT : 85 KG**

**Die Bank ermöglicht es, einen Elektrokessel ohne Rauchabweisung und ohne Verwendung von Brennstoff zu untersuchen. Es umfasst alle Instrumente zur Untersuchung der hydraulischen Produktion und des Stromverbrauchs.**

### **Bildungsziele :**

- Um Komponenten zu beobachten, zu handhaben, zu montieren und zu demontieren.
- Zum Messen und Bewerten von Eigenschaften (Temperaturen, Durchfluss ...).
- Um Industriediagramme zu reproduzieren.
- Um die mechanischen, elektrischen und lufttechnischen Vorgänge zu verstehen und zu interpretieren ...

### **Technische Spezifikationen :**

Die Struktur des geschweißten Rahmens aus Edelstahl 304L 25x25 mm verleiht ihm Robustheit und ermöglicht den Einsatz in Schulen. Das Chassis ist auf Rollen montiert, von denen zwei mit Bremsen ausgestattet sind.

Der Pilot besteht aus verschiedenen Teilen:

- Ein 6-kW-Kessel mit:
  - MO wärmeisolierter Vollkupfer-Heizkörper
  - Flanschheizkörper
  - Umwälzpumpe mit einstellbarer Geschwindigkeit
  - 8 Liter Ausdehnungsgefäß
  - Sicherheitsventil mit Manometer  
Thermometer
  - Aquastat 0/90 ° (R) oder 0/50 ° (BT)
  - Thermische Sicherheitseinrichtung mit manueller Rückstellung 95° (R) oder 60° (BT)
  - Druckschalter (Wassermangelsicherung)  
Leise Schützrelais
  - Progressives Einschalten durch Timer
  - Anschlussklemme
  - Regulierungsklemme
  - Lastabwurfklemmen der 2. Stufe
- Ein Einstellventil
- Ein 100-1000 L/h Durchflussmesser
- Zwei Temperaturanzeigen mit 0-120 ° C-Ziffern am Ein- und Auslass des Systems
- Kupferrohre
- Selbstdichtende Schnellkupplungen
- Zwei flexible Rohre mit selbstdichtendem Anschluss
- Ein IP55-Schaltkasten mit:

- Ein-/Aus-Taste
- Not-Aus-Taste
- Energieverbrauchszähler